

# W

GARANTIE TECHO-BLOC APPLICABLE  
SUR LES PIERRES PRESCOTT. **GARANTIE  
NON APPLICABLE SUR L'ENSEMBLE  
D'ACCESSOIRES POUR FOYER**

## PRESCOTT

DESCRIPTION: Foyer TEXTURE: Pierre Naturelle

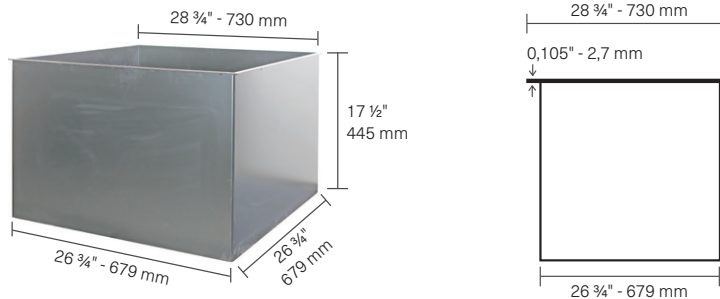


Spécifications par palette	Impérial	Métrique
Poids approximatif	2 813 lb	1276 kg
Hauteur	18 po	457 mm
Profondeur	51 ¾ po	1 314 mm
Longueur	51 ¾ po	1 314 mm
Couronnements Piedimonte	6	
Unités Prescott 2,25"	7 <b>A</b> , 18 <b>B</b> , 7 <b>C</b>	
Unités Prescott 4,5"	3 <b>A</b> , 6 <b>B</b> , 3 <b>C</b>	
Unités de coin Prescott 2,25"	16	
Unités de coin Prescott 4,5"	6	

### Options & accessoires (vendus séparément)

Caisson

Foyer au bois



### BRÛLEURS HPC ET ACCESSOIRES BREEO (VENDUS SÉPARÉMENT)

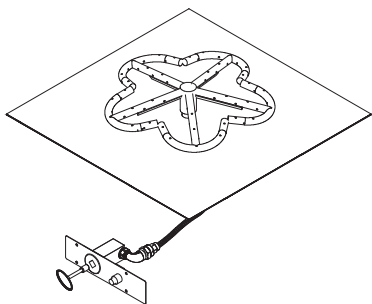
#### BRÛLEURS HPC

##### CARACTÉRISTIQUES :

Gas naturel ou gas propane  
65K Standard BTU  
Allumage par bouton poussoir

##### INCLUS DANS L'ENSEMBLE :

Brûleur en acier inoxydable avec plateau en aluminium, supports de montage, vanne Dante avec allumage par bouton-poussoir, événements, pierre de lave et couvercle en acier inoxydable. Voir page 127 pour plus d'informations.



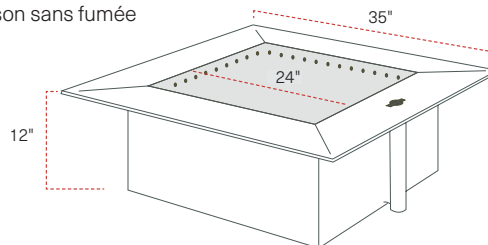
#### SYSTÈME DE GRILLADE OUTPOST™

Seulement pour le caisson sans fumée

Transformer un foyer en barbecue au bois.  
Poids : 12 lbs. 9 oz.  
Diamètre : 22 po.  
Voir page 128 pour plus d'informations.



Caisson sans fumée



### NOTES

Voir page 6 pour la description des icônes.

Le foyer inclus Le dispositif UGO (Universal Gas Orifice) pour les options de combustion au gaz naturel et au propane liquide.

**Vendu prêt-à-monter (non préassemblé).  
Couronnements Piedimonte inclus.**

**Techo-Bloc n'est pas responsable des dommages causés au foyer s'il est installé sans insertion ou sans l'ensemble d'accessoires. Le foyer n'est pas conçu pour des grands feux. Le feu doit être**

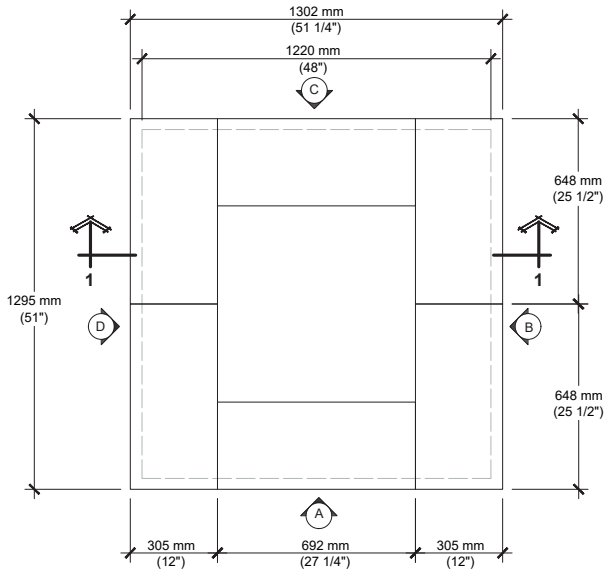
**maintenu à au moins 6 po des blocs formant la paroi du foyer. Une chaleur excessive pourrait entraîner des dommages aux composants du foyer.**

\*Pour une allure authentique, chaque option de couleur est composée de tons clairs et foncés. La présence d'ingrédients naturels dans la recette de fabrication, tel que le granit, donne place à une variété de tons, de veines et de textures d'une pierre à l'autre.

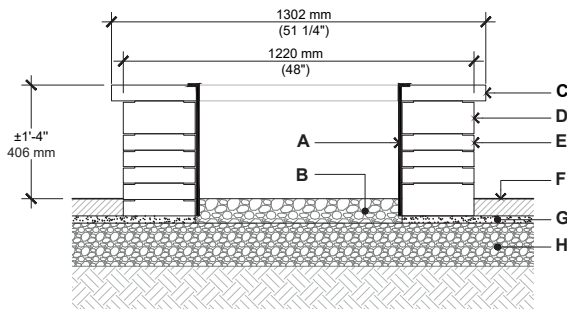
Voir page 122 pour plus d'informations techniques.

# GUIDE D'INSTALLATION

## PRESCOTT FOYER (PRÊT-À-MONTER)



DESSUS



COUPE 1-1

- A. CUVE D'ACIER
- B. PIERRE NETTE 20 mm (3/4"), 100 mm (4") D'ÉPAISSEUR
- C. BLOC DE COURONNEMENT PIEDIMONTE COUPÉ
- D. BLOC PRESCOTT 4,5"
- E. BLOC PRESCOTT 2,25"
- F. REVÊTEMENT EN PAVÉS OU DALLES DE TECO-BLOC
- G. LIT DE POSE 25 mm (1")
- H. FONDATION GRANULAIRE 0-20 mm (0-3/4") COMPACTÉE (VOIR TABLEAU 47 POUR ÉPAISSEUR)
- I. BLOC DE COIN PRESCOTT 4,5"
- J. BLOC DE COIN PRESCOTT 2,25"

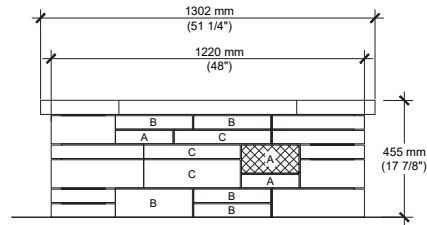
### QUANTITY OF MATERIALS REQUIRED

- Bloc de couronnement Piedimonte: **6**
- Bloc Prescott 2,25" : **7 A, 18 B, 7 C**
- Bloc Prescott 4,5" : **3 A, 6 B, 3 C**
- Bloc du coin Prescott 2,25" : **16**
- Bloc du coin Prescott 4,5" : **6**

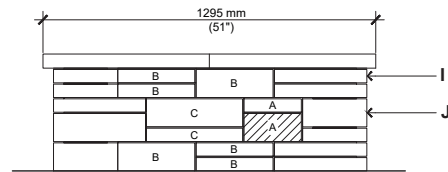
**NOTE :** Fixer les blocs à l'aide d'une colle à béton résistante à la chaleur. L'installateur doit s'assurer que l'installation et l'utilisation de la fosse à feu sont conformes aux exigences des règlements et des codes locaux.

 POSITION RECOMMANDÉE POUR LES ACCESSOIRES DE VENTILATION (ENSEMBLE DE CONVERSION AU GAZ)

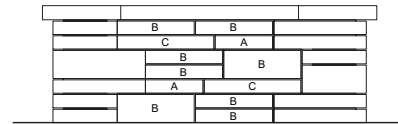
 POSITION RECOMMANDÉE POUR LA COMMANDE D'ALLUMAGE (ENSEMBLE DE CONVERSION AU GAZ)



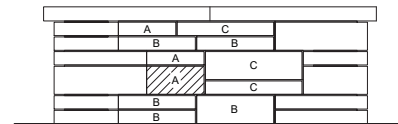
ÉLÉVATION A



ÉLÉVATION B



ÉLÉVATION C



ÉLÉVATION D

Consultez notre guide d'installation sur internet pour l'installation étape par étape.