

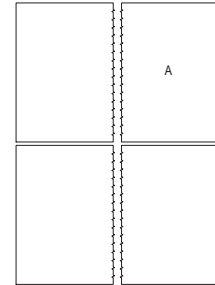


# GRAPHIX

**DESCRIPTION:** Couronnement réversible **TEXTURE:** Face éclatée et Lisse

Spécifications par palette		Impérial	Métrique
28 unités / palette	Dimension produit (L x P x H)	20 x 14 x 2 1/4"	508 x 355 x 75
 Face éclatée	Cubage	28 unités	28 unités
		46,67 pi lin.	14,22 m lin.
 Côté Lisse	Unités	0,60 unité/pi lin.	1,97 unité/m lin.
	Poids approximatif	1 950 lb	885 kg
	Nombre de rangs	7	
	Cou. linéaire par unités	6,67 pi lin.	2,03 m lin.
		1 pi lin. = 0,60 unité	1,96 m lin./unité

Dessus de palette



Beige Crème

Côté Lisse



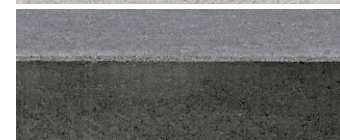
Nickel Grisé

Côté Lisse



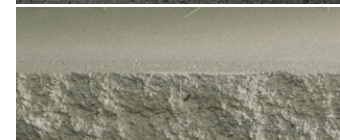
Noir Onyx

Côté Lisse



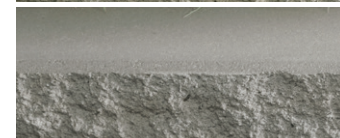
Beige Crème

Face éclatée



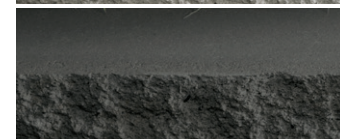
Nickel Grisé

Face éclatée



Noir Onyx

Face éclatée



## NOTES

Voir page 6 pour la description des icônes.

### MURS COMPATIBLES

Voir page 246 pour connaître la compatibilité du produit.

**Techo-Bloc recommande de toujours fixer les couronnements à l'aide d'une colle à béton, afin de les rendre plus stables et plus sécuritaires.**

Veillez noter que, pour les zones de circulation piétonne sans chaussures (par exemple autour d'une piscine), les unités de pavage de couleur foncée peuvent devenir très chaudes sous l'effet du soleil.