

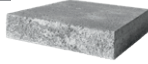
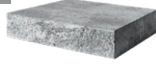




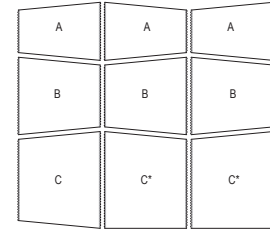
D ❄️

ARCHITECTURAL

DESCRIPTION: Couronnement double-face TEXTURE: Face éclatée

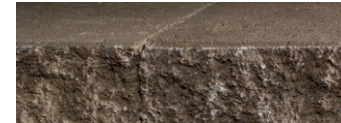
Spécifications par palette		Impérial	Métrique
A 	Dimension - Face (L x P x H) A	8 7/8 x 12 1/2 x 2 15/16	225 x 317 x 75
	Dimension - Arrière (L x P x H) A	6 1/2 x 12 1/2 x 2 15/16	165 x 317 x 75
24 unités / palette	Dimension - Face (L x P x H) B	11 13/16 x 12 1/2 x 2 15/16	300 x 317 x 75
B 	Dimension - Arrière (L x P x H) B	9 7/16 x 12 1/2 x 2 15/16	240 x 317 x 75
	Dimension - Face (L x P x H) C	14 3/4 x 12 1/2 x 2 15/16	375 x 317 x 75
24 unités / palette	Dimension - Arrière (L x P x H) C	12 3/8 x 12 1/2 x 2 15/16	315 x 317 x 75
C 	Dimension - Face (L x P x H) C*	14 3/4 x 12 1/2 x 2 15/16	375 x 317 x 75
	Dimension - Arrière (L x P x H) C*	13 9/16 x 12 1/2 x 2 15/16	345 x 317 x 75
8 unités / palette	Cubage	66 pi lin.	20,12 m lin.
C* 	Poids approximatif	2 390 lb	1 084 kg
	Nombre de rangs	8	
	Cou. linéaire par unités	8,25 pi lin.	2,51 m lin.

Dessus de palette



Brun Châtaigne

Face éclatée



Café Crema

Face éclatée



Beige Carbonifère

Face éclatée



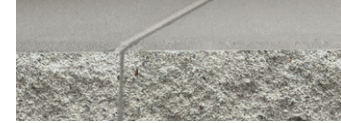
Gris Champlain

Face éclatée



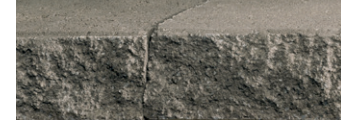
Nickel Grisé

Face éclatée



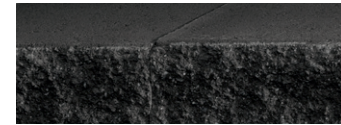
Gris Calcaire

Face éclatée



Noir Onyx

Face éclatée



NOTES

Voir page 6 pour la description des icônes.

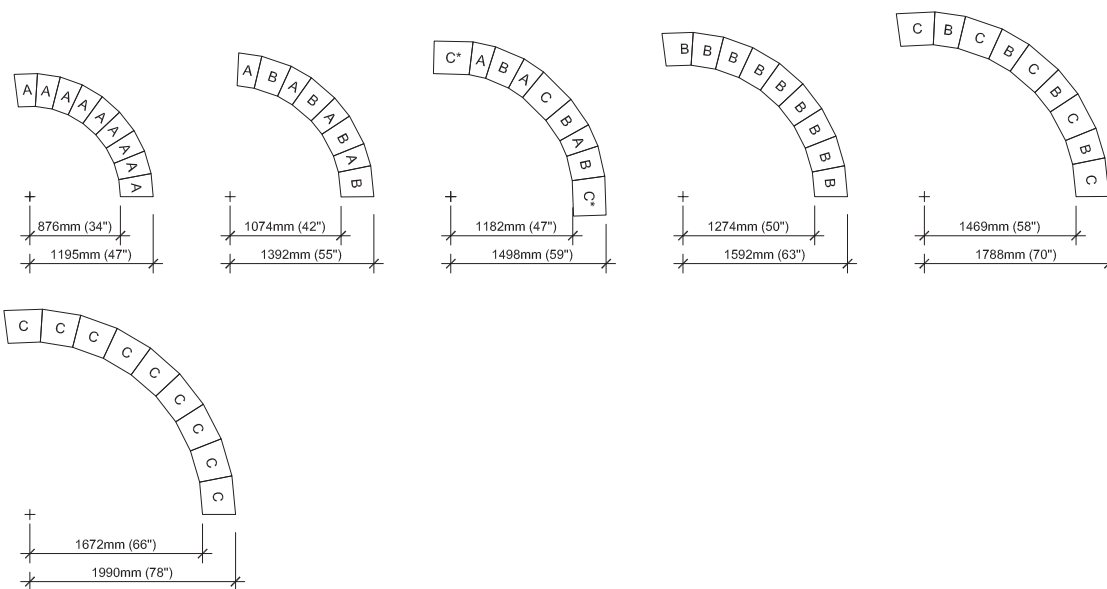
Les unités **C** peuvent être utilisées comme coin droit ou coin gauche, et comme couronnements réguliers.

Techo-Bloc recommande de toujours fixer les couronnements à l'aide d'une colle à béton, afin de les rendre plus stables et plus sécuritaires.

Veillez noter que, pour les zones de circulation piétonne sans chaussures (par exemple autour d'une piscine), les unités de pavage de couleur foncée peuvent devenir très chaudes sous l'effet du soleil.

GUIDE D'INSTALLATION

RAYONS DES BLOCS DE COURONNEMENT - ARCHITECTURAL



Il est de la responsabilité de l'utilisateur de vérifier la quantité des matériaux nécessaires.